



## Inventaris gemeenteschool Slijpe

### Adres

[Odiel Spruyttestraat 1](#), 8433 Slijpe, 059 30 02 97

### Sleutel

't Slijpertje, Odiel Spruyttestraat 1, 8433 Slijpe, 059 30 02 97 - [slijpertje@middelkerke.be](mailto:slijpertje@middelkerke.be). (Het is aangewezen om op voorhand contact op te nemen voor de afhaling van de sleutel).

### Specifieke afspraken

- Geen gebruik van de lokalen tijdens de schooluren.
- De verenigingen mogen de huisraad, koffiezet, vaatwasser, afwas- en poetsbenodigdheden gebruiken.
- De frietketels van de school mogen niet gebruikt worden, ook zelf meebrengen van friteuses is niet toegelaten.

### Beschikbare ruimtes

Lokalen/zalen	Afmetingen	Stoelen	Tafels	
Refter	?	64	13	

### Refter

Materiaal	Aanwezig	Extra info
Tafels	13	80 cm x 160 cm
Stoelen	64	
Verwarming	De thermostaat hangt aan de muur naast de deur van de toiletten en kan door de verenigingen bediend worden.	

Huisraad	Aantal	Extra info
Tassen	35	Locatie: kasten onder aanrecht Deze aantallen zijn indicatief, er is een beperkte hoeveelheid aanwezig. Inventarisatie op 10/12/2014.
Mokken	40	
Dessertborden	24	
Koffielepels	43	
Lepels	69	
Messen	80	





Vorken	75	
Platte borden	60	
Waterglazen	60	
Bierglazen	11	
Leffe	11	
Hoegaarden	13	
Waterkannen (glas)	6	
Soep- en scheplepels	5	
Soepkommen	56	
Flessenopener en kurkentrekker	Zelf meebrengen	

Toestellen	Aantal
Microgolfoven	Aanwezig
Kookfornuis	Gas, 4 bekkens
Dampkap	Aanwezig
Gewone koelkast	Aanwezig
Koffieapparaat	12 tassen (zelf koffie en andere benodigdheden meebrengen)
Waterkoker	Aanwezig
Vaatwasser	Aanwezig (er is een handleiding aanwezig)
Spoelbak	Aanwezig, afwasmiddel aanwezig (zelf vaat- en handdoeken meebrengen)

### **Bijkomende info**

Uitschakelen van alle elektrische apparaten na de activiteit.

### **Opkuis**

Materiaal	Extra info
Waar afvalzakken deponeren?	Restafval en PMD: in de afvalcontainers op de speelplaats <a href="#">(zie</a>



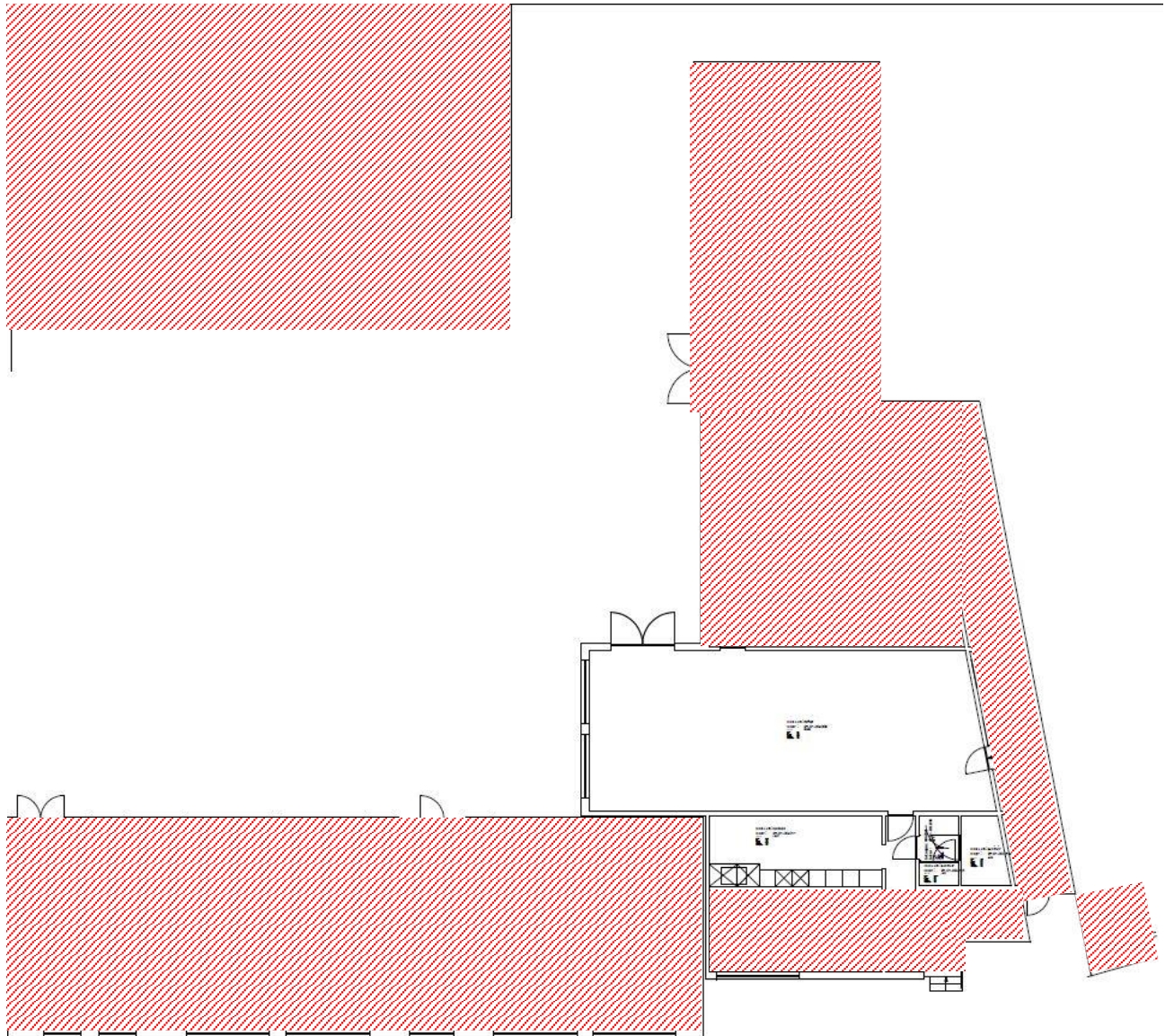
# m

	<a href="#">plan</a> . Glas: in de <a href="#">glascontainer</a> , Ieperleedstraat (rechtover schoolpoort)
Opkuis zaal/lokaal	Zie 'hoofdstuk 7 Netheid' van het ' <a href="#">huishoudelijk reglement gemeenschapscentrum Middelkerke</a> '.

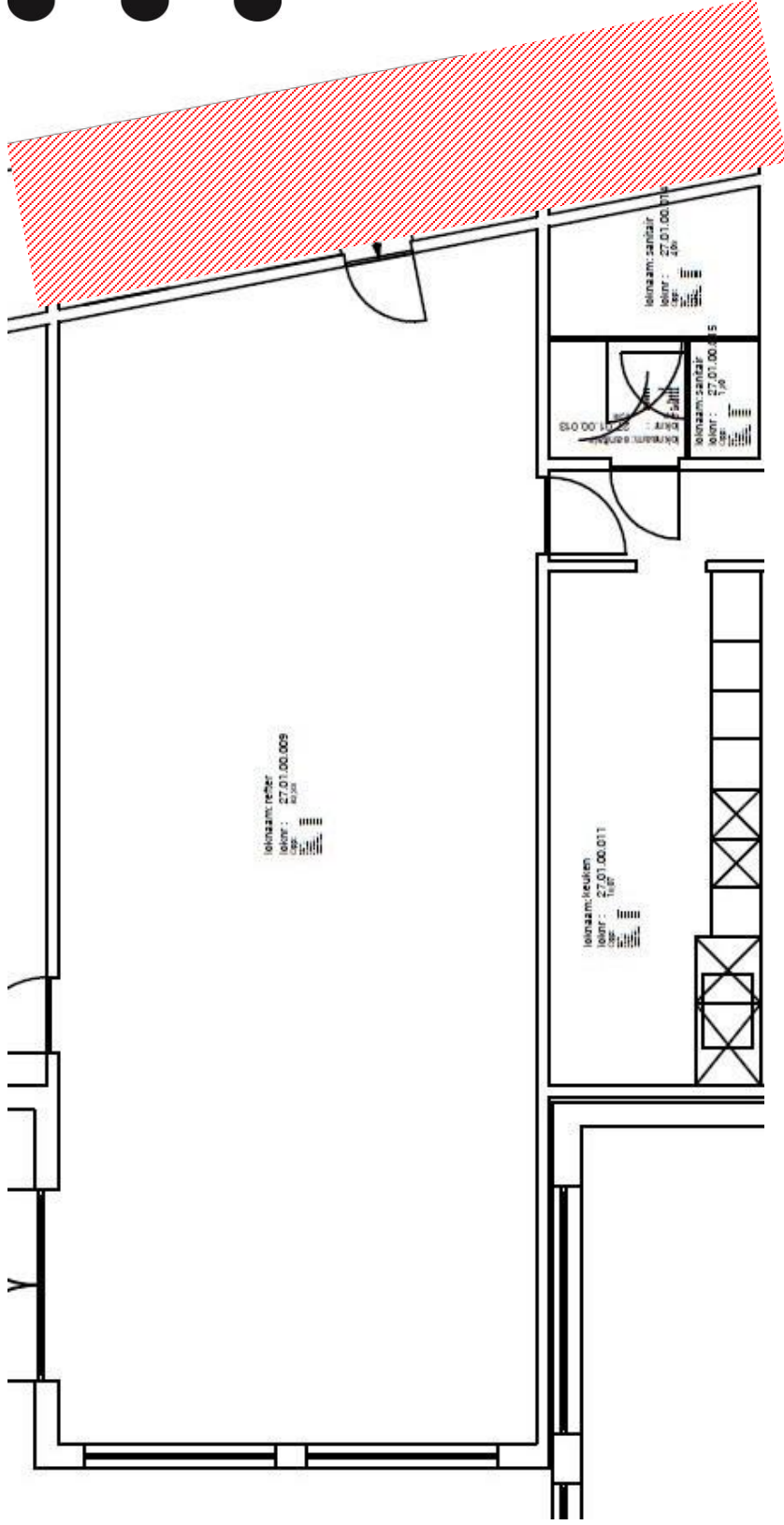


# m

Plan



# m





## Foto's



## Meer informatie?

Cultuur Middelkerke - Populierenlaan 35 - 8430 Middelkerke  
[cultuurdienst@middelkerke.be](mailto:cultuurdienst@middelkerke.be) - 059 31 95 53

